

OVERZICHT VAN PFAS-PESTICIDEN IN DE NEDERLANDSE LANDBOUW

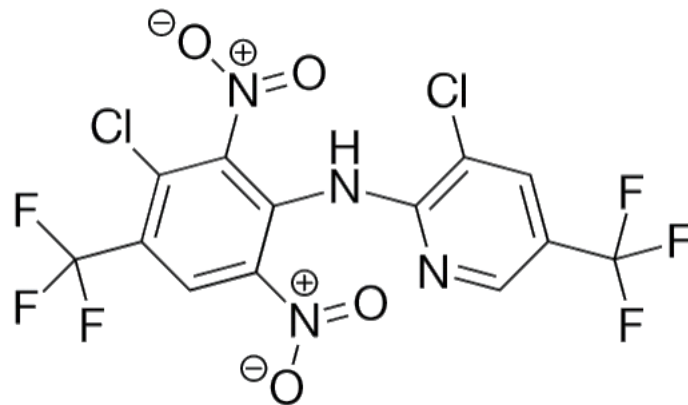
Auteurs: Peter Leendertse, Steven Holleman en Celine Nieboer.
Vormgeving: Gera Clements



TOELICHTING

In de Nederlandse landbouw vindt toepassing plaats van gewasbeschermingsmiddelen die PFAS-verbindingen zijn. PFAS staat voor per- en polyfluoralkylstoffen. Deze stoffen komen niet in de natuur voor, maar zijn door mensen gemaakt.

PFAS bestaan uit ketens van koolstof- en fluoratomen en worden gebruikt voor verschillende toepassingen in de industrie en zitten in producten zoals smeermiddelen, blusschuim, anti-aanbaklagen van pannen, kleding, textiel en cosmetica (<https://www.rivm.nl/pfas>). Deze PFAS-verbindingen breken heel moeilijk af en worden ook wel 'forever chemicals' genoemd.



In 2025 zijn in de Nederlandse landbouw 26 werkzame stoffen toegelaten die een PFAS-verbinding zijn, ook wel PFAS-pesticiden genoemd. Het betreft negen fungiciden, negen herbiciden en zeven insecticiden. Ook een drietal hulpstoffen zijn geclassificeerd als PFAS-verbinding.

De PFAS-pesticiden komen na toepassing terecht in de landbouwbodem en in het grond- en oppervlaktewater. Provincies en drinkwaterbedrijven maken zich zorgen over het risico van de PFAS-pesticiden (en de afbraakproducten) voor grondwater dat gebruikt wordt voor de drinkwaterwinning.

Zie <https://www.clm.nl/publicaties/pfas-pesticiden-en-grondwater/>.

CLM onderzoekt momenteel het gebruik en de risico's van PFAS pesticiden en afbraakproducten zoals TFA. TFA (trifluorazijnzuur) is een afbraakproduct van PFAS-verbindingen, ook van diverse PFAS pesticiden, en is zelf ook een PFAS-verbinding. Ook de kans op ophoping in en verontreiniging van de landbouwbodem is onderdeel van het onderzoek. Het gebruik blijkt jaarlijks toe te nemen en betreft bekende werkzame stoffen zoals fluazinam, fluopyram en flonicamid. Komende maanden zal CLM de bevindingen van het onderzoek rapporteren

CLM heeft van diverse telers de vraag ontvangen welke PFAS-pesticiden in Nederland zijn toegelaten en in welke middelen ze aanwezig zijn. Als antwoord op deze vraag heeft CLM deze flyer opgesteld. Het betreft 26 werkzame stoffen die in 117 middelen zijn toegelaten in enkele of een groot aantal teelten. In deze flyer staan werkzame stof en middelnamen weergegeven, evenals het gewas (of de groep). Ook is weergegeven of de stof een verbod of restrictie heeft in grondwaterbeschermingsgebieden (!🚫).

Let op: de toelating is in deze flyer niet weergegeven op detailniveau per gewas. Wilt u de exacte toelating weten raadpleeg dan het etiket of de website van het Ctgb:

<https://toelatingen.ctgb.nl/nl/authorisations>

PFAS-FUNGICIDEN

Cyflufenamide

✓ Toegestaan in:

- Fruitteelt

📄 Merknamen:

- NISSODIUM
- TAKUMI
- CYFLAMID
- WOPRO
- CYFLUFENAMID
- VSM CYFLUFENAMID

Fluazinam

✓ Toegestaan in:

- Aardappel
- Uien
- Aardbei
- Bloembollen

📄 Merknamen:

- BANJO
- DALIMO
- ESPONTEL
- EXACTO 500
- FLUZAM 500
- FOLY STAR
- GADAROCK
- GRECALE
- KUNSHI
- LEVANTA 500
- OHAYO
- SANTOX
- SHIRLAN GOLD
- VAMOS
- VENDETTA
- WINBY
- SIGNAL 500
- ZETANIL GOLD



Fluopicolide

✓ Toegestaan in:

- Aardappel
- Groenteteelt
- Vaste plantenteelt

📄 Merknamen:

- INFINITO



Fluopyram

✓ Toegestaan in:

- Akkerbouw
- Fruitteelt
- Sierteelt
- Bloembollen

📄 Merknamen:

- ASCRA XPRO
- EXTERIX
- STRESSGUARD
- LUNA
- PROPULSE
- SLIVRON
- VELUM PRIME
- VERANGO

Flutianil

✓ Toegestaan in:

- Bloembollen

📄 Merknamen:

- GATTEN

Flutolanil

✓ Toegestaan in:

- Aardappelen
- Bloembollen
- Trek- en sierheesters

📄 Merknamen:

- FARAO
- FLIM
- MONARCH
- SYMPHONIE

Mefentrifluconazool

✓ Toegestaan in:

- Akkerbouw
- Fruitteelt

📄 Merknamen:

- BALAYA
- BELANTY
- DIADEM
- LENVYOR
- REVYSTAR
- REVYTREX



Oxathiapiproline

✓ Toegestaan in:

- Aardappelen
- Bladgroenten
- Uien

📄 Merknamen:

- DPX-QGU42
- ORONDIS
- ZORVEC

Penthiopyrad

✓ Toegestaan in:

- Appel
- Peer
- Vruchtbomen

📄 Merknamen:

- FONTELIS

Trifloxystrobin

✓ Toegestaan in:

- Fruitteelt
- Vollegrondsgroente
- Bloembollen
- Laanbomen

📄 Merknamen:

- DELARO
- FLINK
- FLINT

PFAS-INSECTICIDEN

Cyflumetofen

✓ Toegestaan in:

- Sierteelt

📄 Merknamen:

- DANISARABA 20SC
- SCELTA



Flonicamid

✓ Toegestaan in:

- Akkerbouw
- Fruitteelt
- Groente
- Bloembollen
- Boomkwekerij
- Bloemisterij

📄 Merknamen:

- AFINTO
- HINODE
- INTER PEKI
- LUNA CARE
- LUNA EXPERIENCE
- LUNA PRIVILEGE
- LUNA SENSATION
- SHOORI
- TEPPEKI

Lambda-cyhalothrin

✓ Toegestaan in:

- Akkerbouw
- Open Groenteteelt
- Kleinfruit
- Bloembollen

📄 Merknamen:

- GOLDORAK
- KARATE
- NINJA

Metaflumizone

✓ Toegestaan in:

- Vruchtgroenten
- Potplanten
- Boomkwekerij
- Vaste planten

➔ Alleen in bedekte teelt!

📄 Merknamen:

- VERISMO

Pyridalyl

✓ Toegestaan in:

- Vruchtgroenten
- Potplanten
- Snijbloemen

📄 Merknamen:

- NOCTURN

Sulfoxaflor

✓ Toegestaan in:

- Vruchtgroente
- Potplanten
- Snijbloemen
- Bladgroenten

📄 Merknamen:

- CLOSER
- SEQUOIA

➔ Alleen in bedekte teelt!

Tefluthrin

✓ Toegestaan in:

- Aardappelen
- Mais
- Bieten

📄 Merknamen:

- DIASTAR
- FORCE
- SOILGUARD
- TELSTAR

PFAS-HERBICIDEN

Diflufenican

✓ Toegestaan in:

- Granen
- Laanbomen
- Klimplanten
- Sierheesters

📄 Merknamen:

- ACTIVUS SUPER
- ALENA
- ARNOLD
- FORTE
- OTHELLO
- VALDOR
- MATENO
- HEROLD
- RELIANCE
- SARACEN DELTA



Fluazifop-P-butyl

✓ Toegestaan in:

- Akkerbouw
- Groenteteelt
- Kruidenteelt

📄 Merknamen:

- FREQUENT
- FUSILADE MAX
- TILIA

Flufenacet

✓ Toegestaan in:

- Granen

📄 Merknamen:

- ARNOLD
- FENCE
- GLOSSET
- GOFOR
- HEROLD
- MALIBU
- MATENO FORTE
- SEMPRA
- SIRIONOVA



Isoxaflutool

✓ Toegestaan in:

- Mais

📄 Merknamen:

- MERLIN

Pyroxsulam

✓ Toegestaan in:

- Granen

📄 Merknamen:

- CAPRI
- ROXADE

Picolinafen

✓ Toegestaan in:

- Granen

📄 Merknamen:

- PICO

Prosulfuron

✓ Toegestaan in:

- Mais

📄 Merknamen:

- CASPER
- DINIRO
- PEAK
- ROSAN
- SPANDIS



Tembotrione

✓ Toegestaan in:

- Mais
- Vlas
- Bloembollen
- Potplanten
- Snijbloemen
- Laanbomen

📄 Merknamen:

- CAPRENO
- ITINERIS
- LAUDIS
- RAMBO
- SOBERAN



Tritosulfuron

✓ Toegestaan in:

- Granen
- Mais

📄 Merknamen:

- ARRAT
- BIATHLON 4D



CLM Onderzoek en Advies

Postadres

Postbus 62
4100 AB Culemborg

Bezoekadres

Gutenbergweg 1
4104 BA Culemborg

T 0345 470 700

www.clm.nl

Laat het goede groeien.